

Обучающая презентация

Тема:

«Построение диаграмм»

Предмет:

Информатика

и ИКТ

Разработана
учителем
лицея № 1

ВИНТИЗЕНКО А.М.

ТЕМА №1

ОСНОВНЫЕ ПОНЯТИЯ

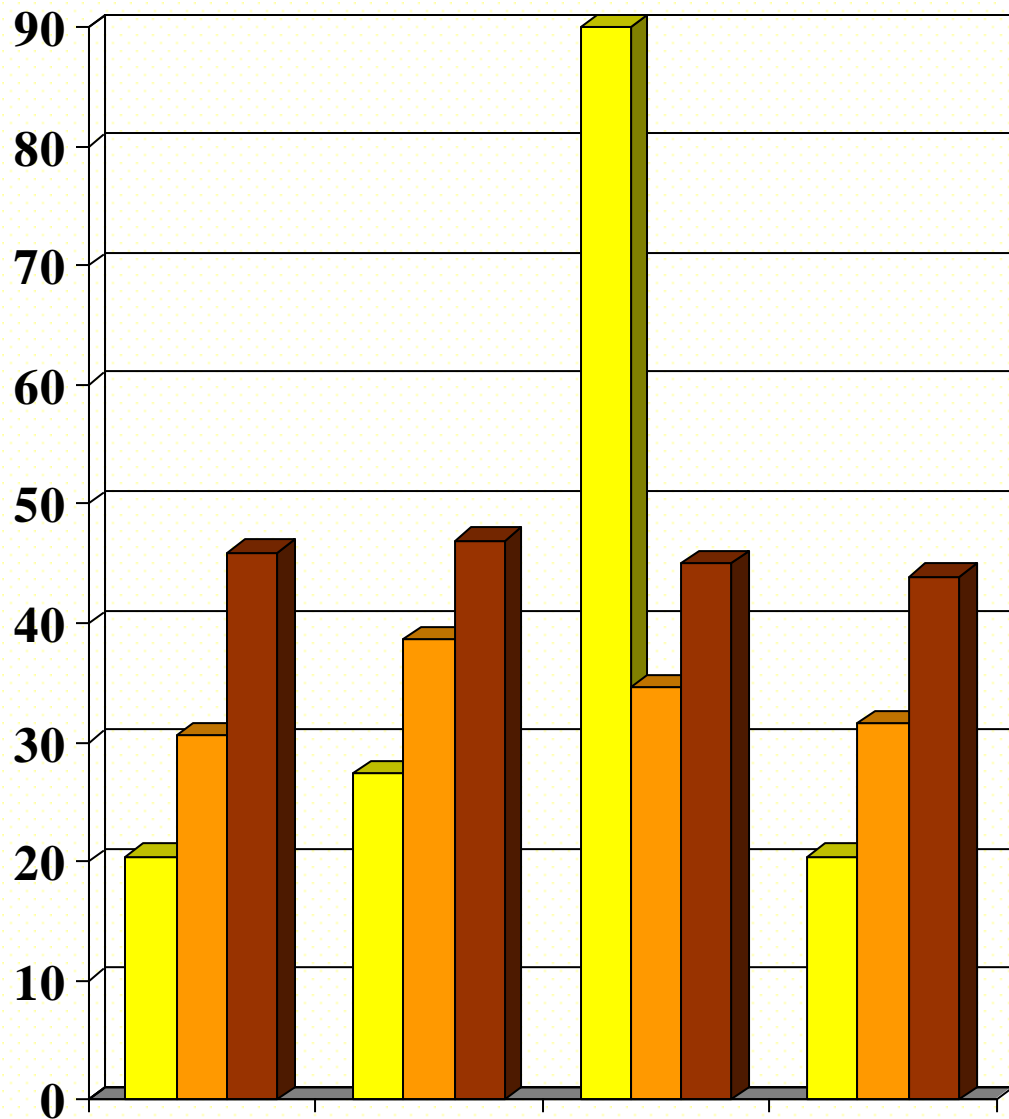


Диаграмма -
это способ
наглядного
представления
числовой
информации



Демонстрация данных с помощью хорошо продуманной диаграммы **помогает:**

- **Лучше понять числовую информацию**
- **Определить тенденцию и структуру процесса, описанного числовыми данными**
- **Увидеть соотношение, взаимосвязь различных явлений**



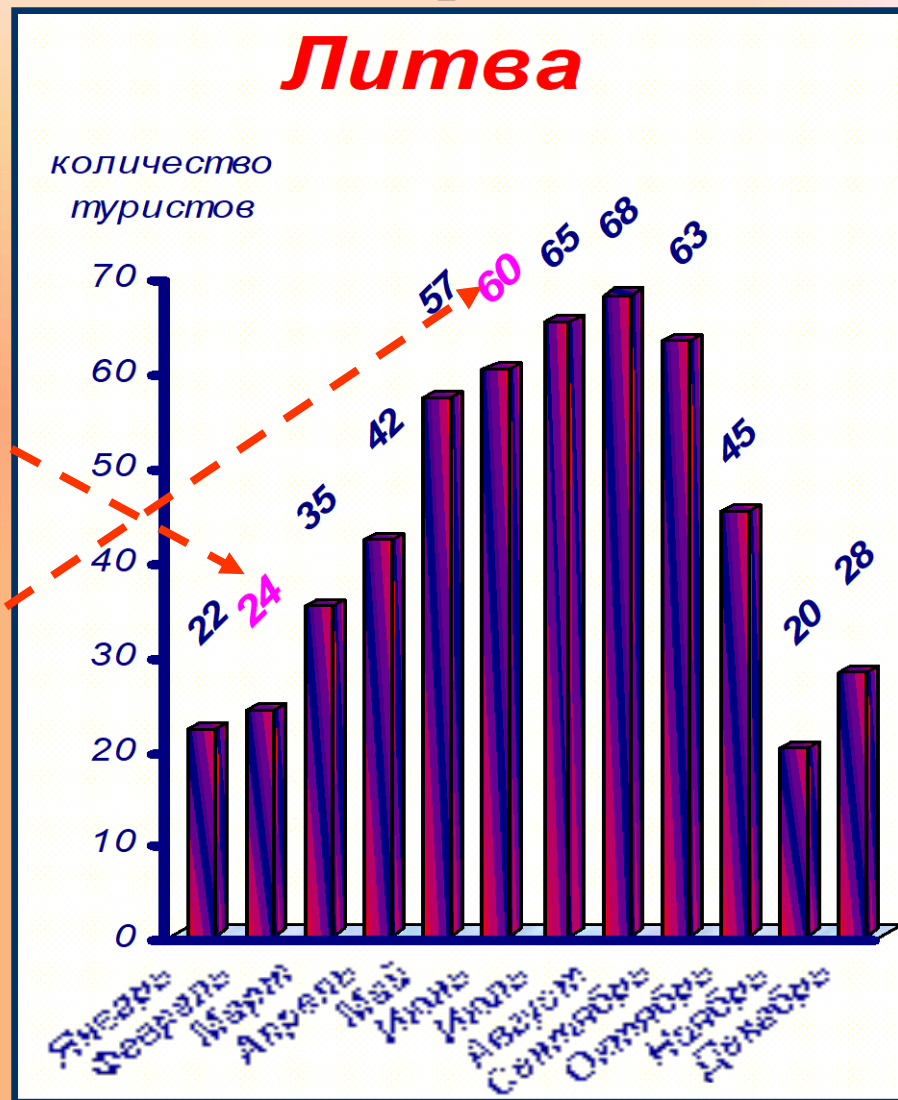
Настоящая **прелесть**
диаграмм состоит в том,
что они
СВЯЗАНЫ
с данными рабочего
листа !

Исходные данные

Количество туристов на маршрутах в 1998 году

Месяцы года	Финляндия	Болгария	Литва
Январь	122	5	22
Февраль	128	6	24
Март	101	9	35
Апрель	100	15	42
Май	95	48	57
Июнь	99	160	60
Июль	106	180	65
Август	89	197	68
Сентябрь	95	188	63
Октябрь	97	37	45
Ноябрь	110	5	20
Декабрь	151	2	28
Всего	1293	852	529

Построенная по данным диаграмма

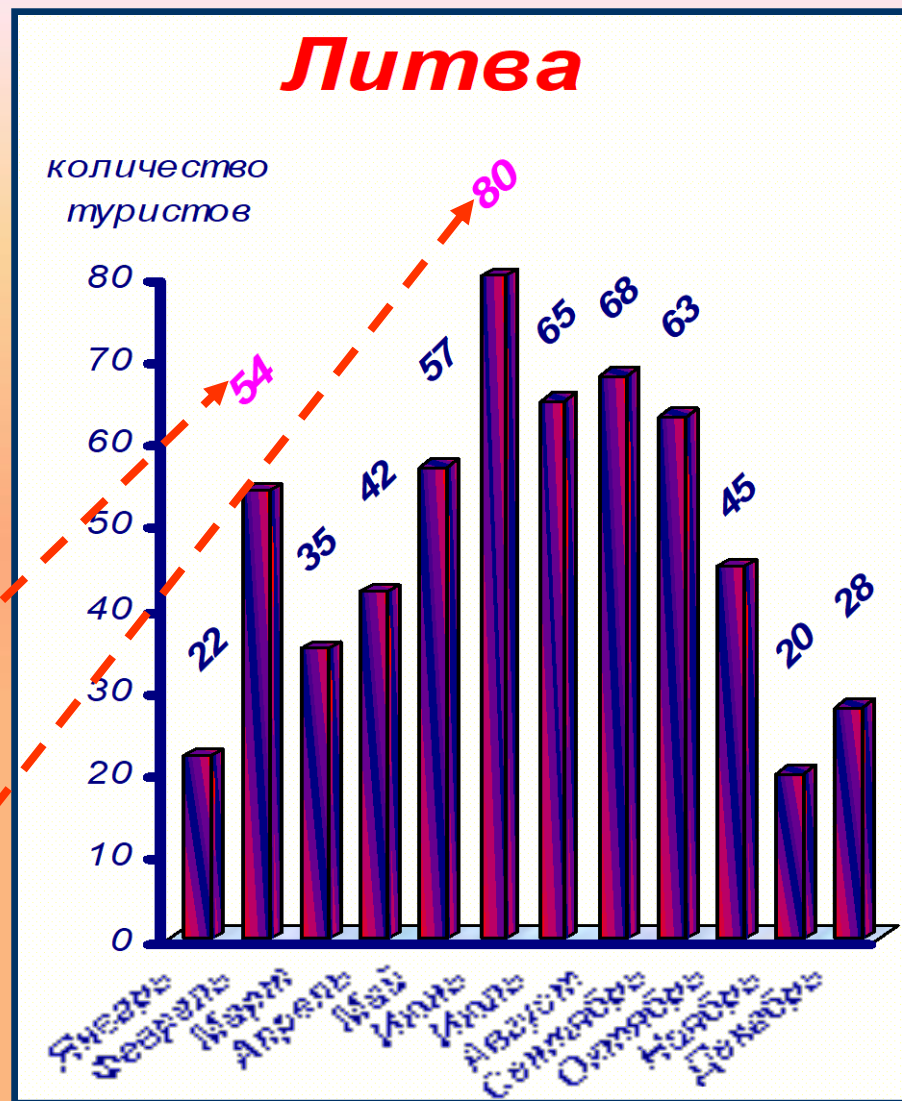


Обратите внимание на выделенные данные!

Изменение данных в исходной таблице

Количество туристов на маршрутах в 1998 году

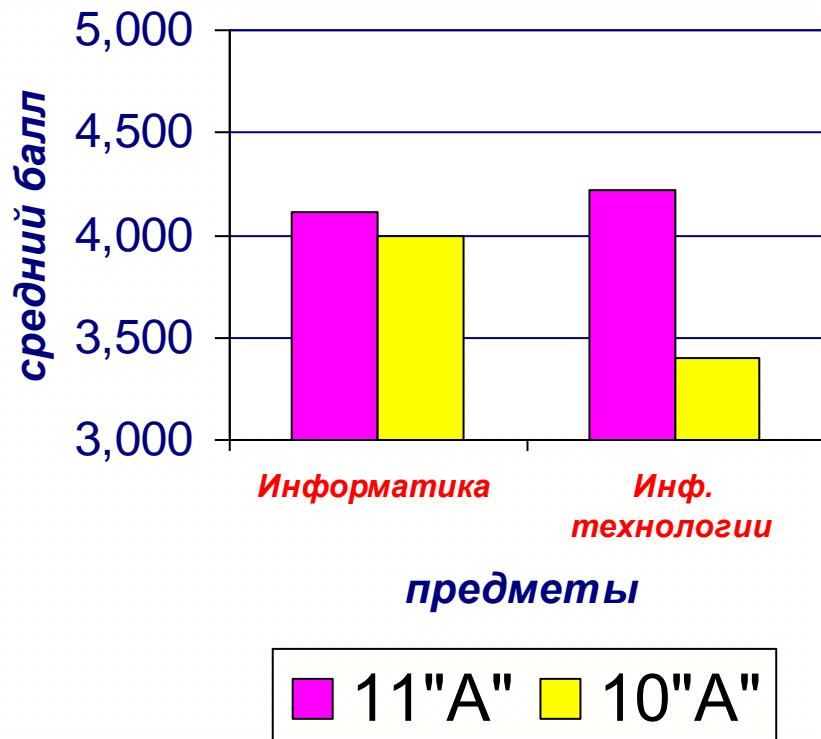
Месяцы года	Финляндия	Болгария	Литва
Январь	122	5	22
Февраль	128	6	54
Март	101	9	35
Апрель	100	15	42
Май	95	48	57
Июнь	99	160	80
Июль	106	180	65
Август	89	197	68
Сентябрь	95	188	63
Октябрь	97	37	45
Ноябрь	110	5	20
Декабрь	151	2	28
Всего	1293	852	579



Приводит к
автоматическому
изменению изображения
этих данных на диаграмме

Диаграмма - визуальное представление числовых данных

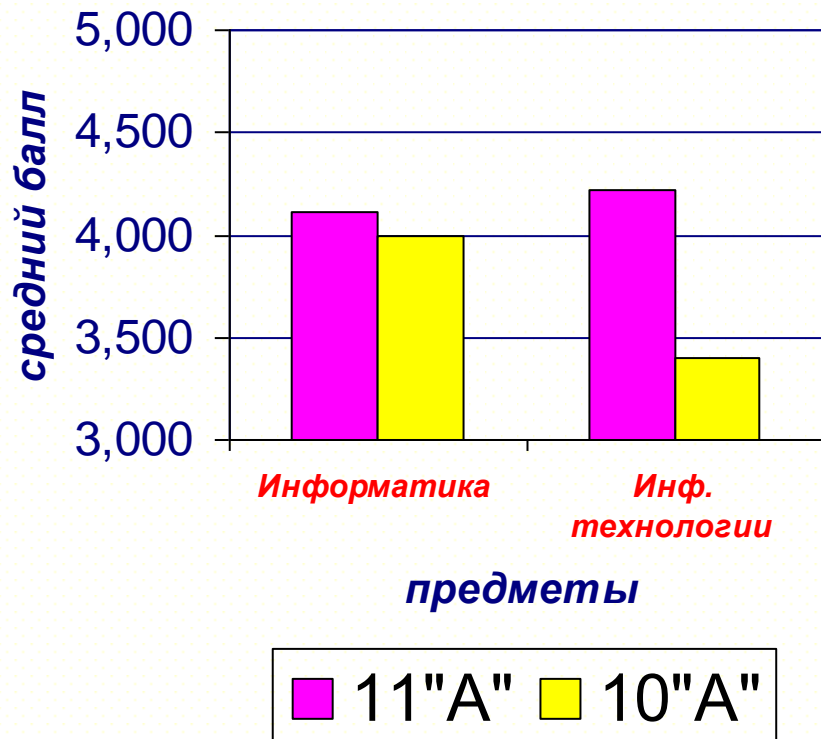
Итоги 1 полугодия



Использование её может оказать гораздо большее воздействие на аудиторию, чем ПОТОК красноречивых СЛОВ

Диаграмма - визуальное представление числовых данных

Итоги 1 полугодия



Например, фраза «11А класс сильнее, чем 10А» впечатляет, однако только изображенная диаграмма это доказывает

Диаграмма - визуальное представление числовых данных

Итоги 1 полугодия

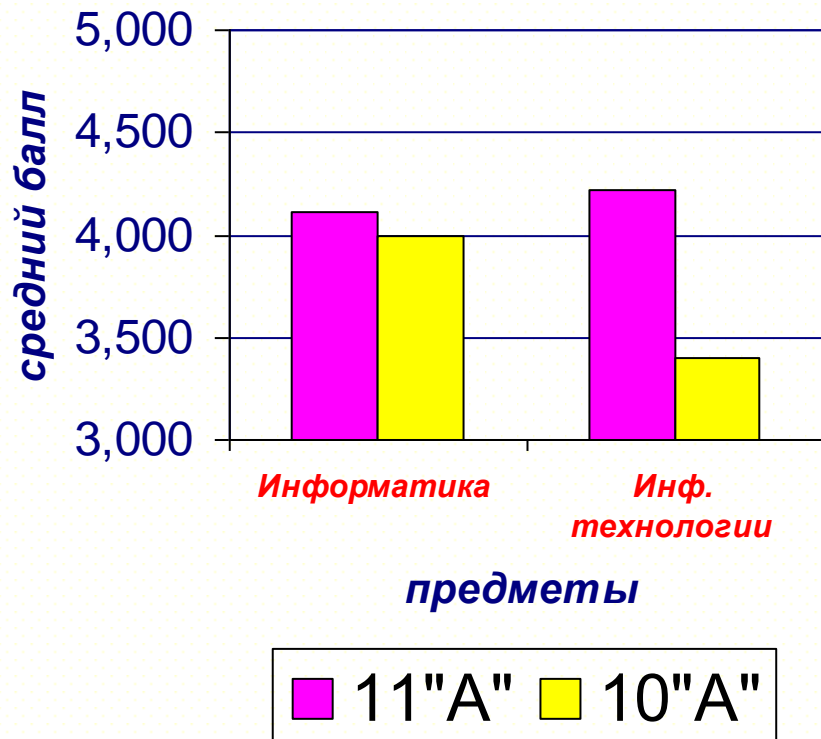
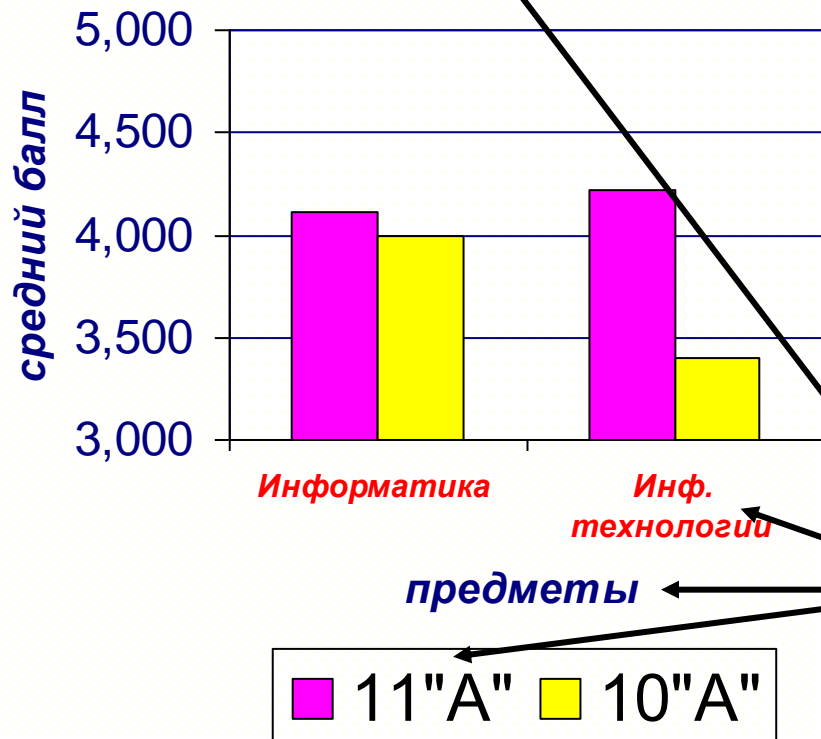


Диаграмма - Ваш козырь, который надо использовать для демонстрации отклонений, выявления тенденций, она не требует долгих объяснений

Диаграмма - визуальное представление числовых данных

Итоги 1 полугодия



Если какое - то пояснение всё - таки необходимо, то можно просто сопроводить диаграмму текстом



Диаграммы
подразделяются на

ТМЛЫ

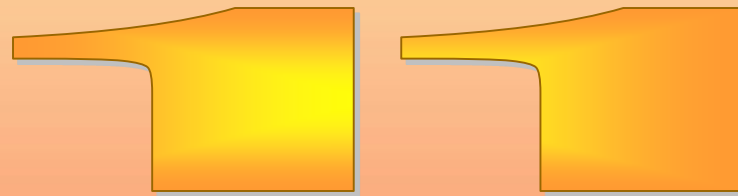
Для каждого **ТИПА**

предполагается своя
область применения,

хотя эти области
перекрываются



Существует



ОСНОВНЫХ

ТИПОВ

ДИАГРАММ



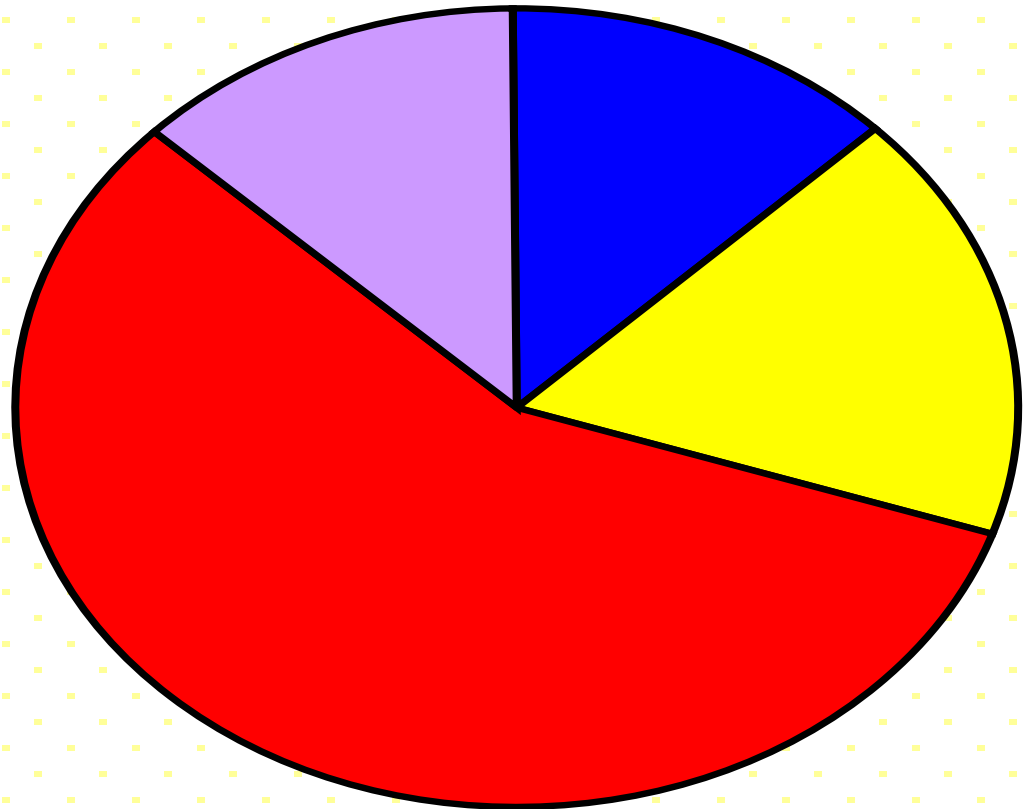
Построение практика [Режим совместимости] - Microsoft Excel

Главная	Вставка	Разметка страницы	Формулы	Данные	Рецензирование	Вид	Настройки		
Таблица	Рисунок Клип Фигуры SmartArt		Гистограмма	График Круговая Линейчатая		С областями	Точечная Другие диаграммы	Гиперссылка	Надпись
	Иллюстрации			Диаграммы				Связи	

Типы диаграмм:

гистограмма

круговая



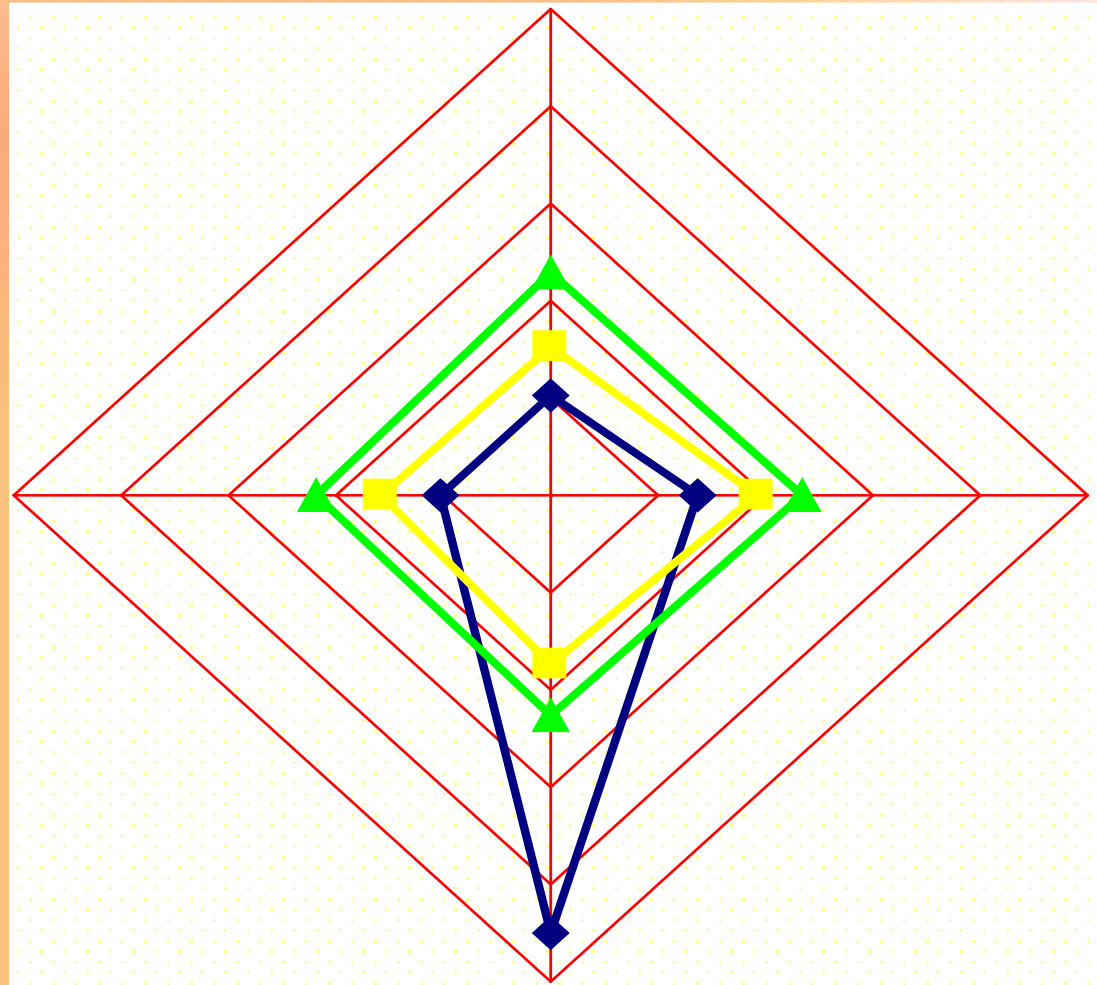
Типы диаграмм:

гистограмма

круговая

кольцевая

лепестковая



Типы диаграмм:

гистограмма

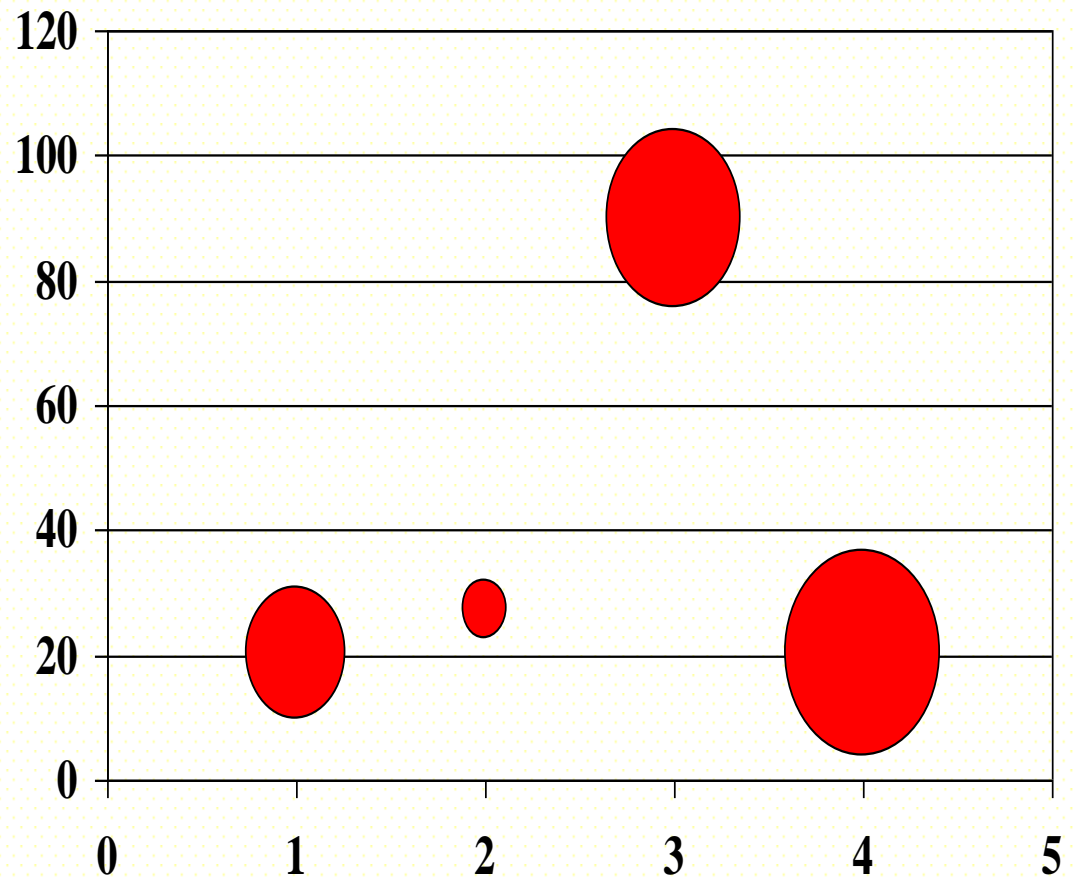
круговая

кольцевая

лепестковая

точечная

пузырьковая



Типы диаграмм:

гистограмма

круговая

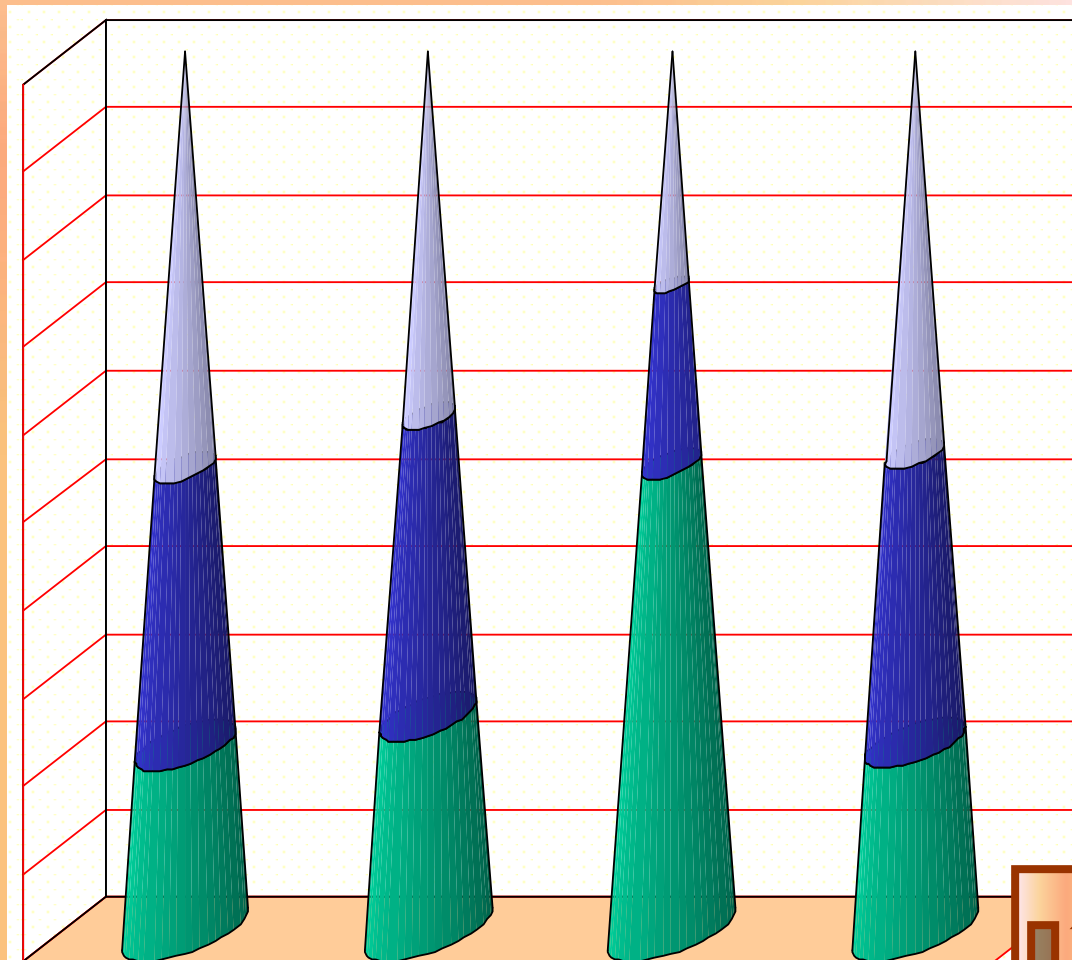
кольцевая

лепестковая

точечная

пузырьковая

и т.д.



У каждого типа

ДИАГРАММ

ЕСТЬ НЕСКОЛЬКО

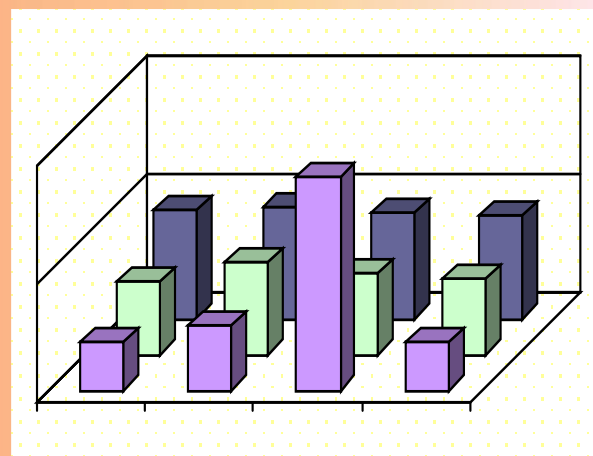
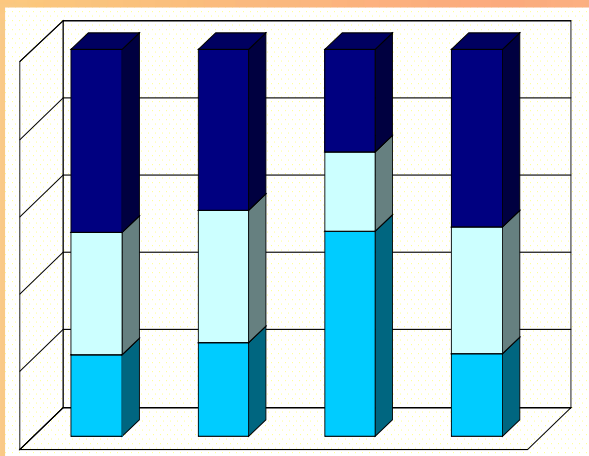
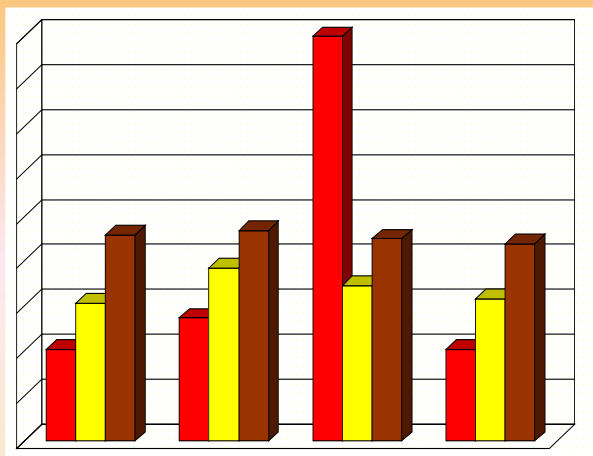
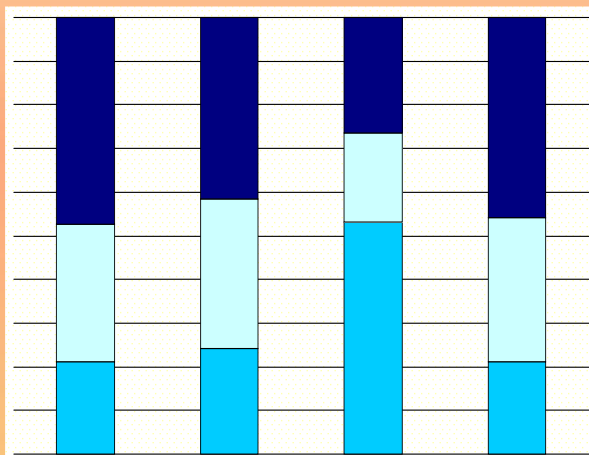
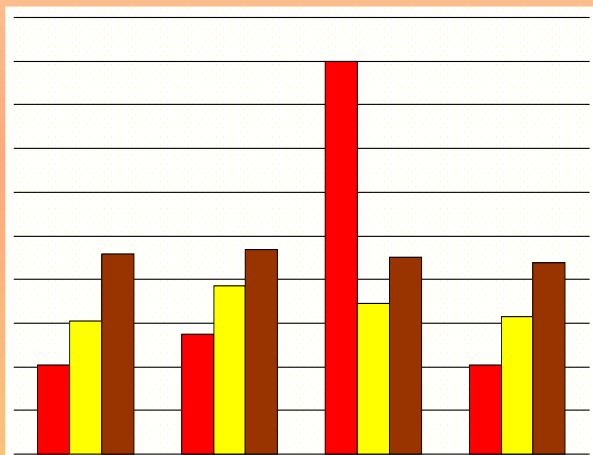
ПОДТИПОВ

ПОДТИП

- ЭТО разновидность
основного типа
диаграммы

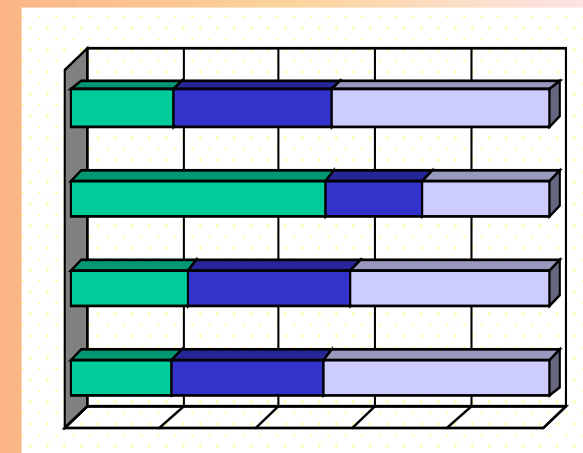
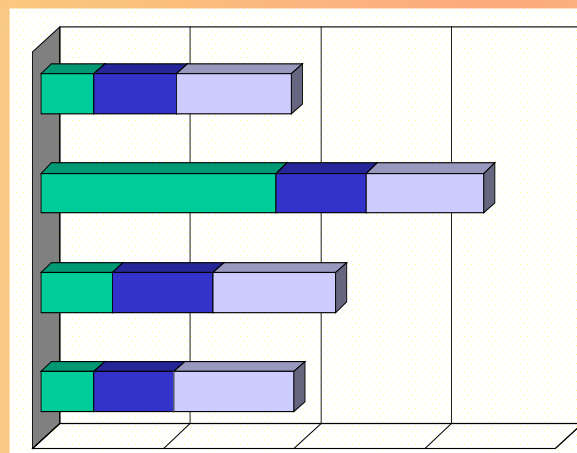
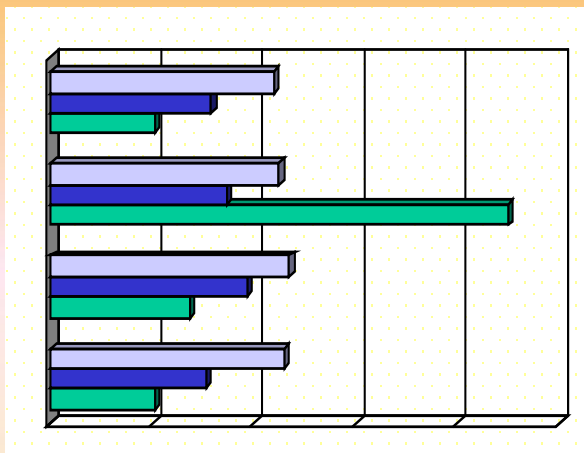
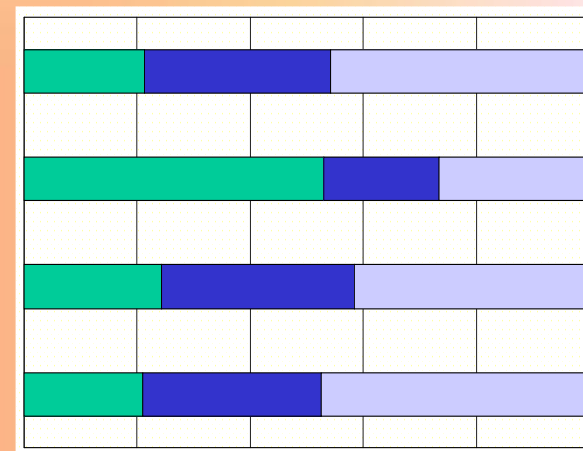
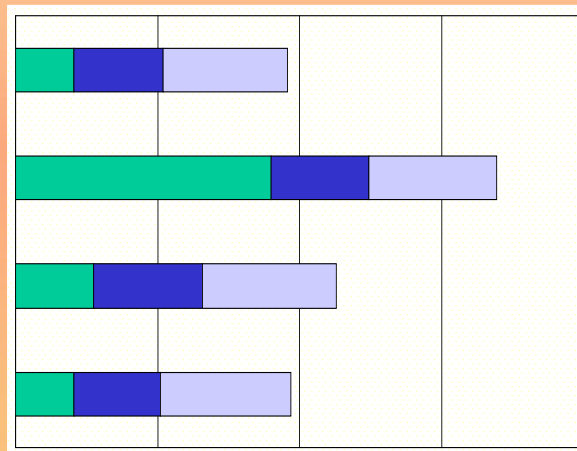
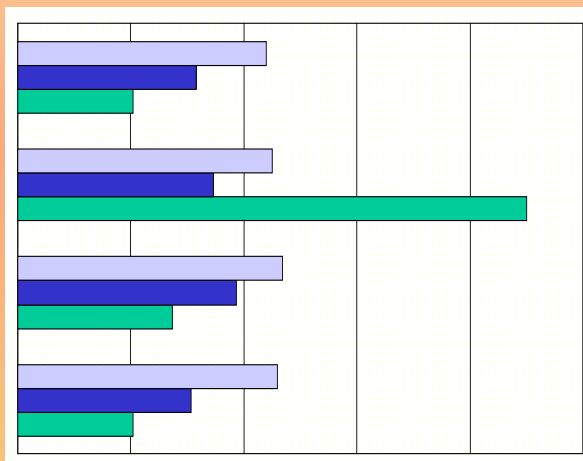
Тип диаграммы: ГИСТОГРАММА

Подтипы данного типа:



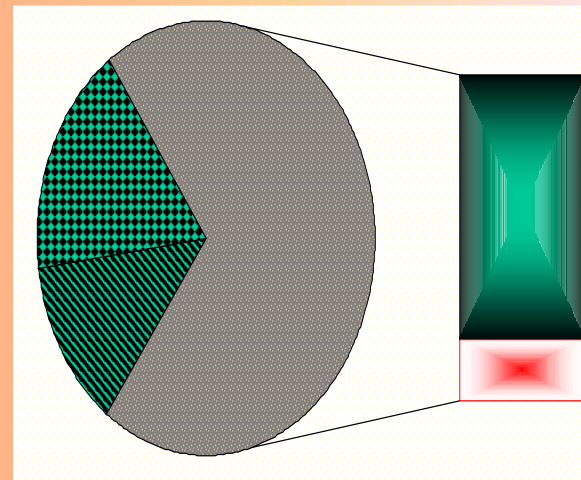
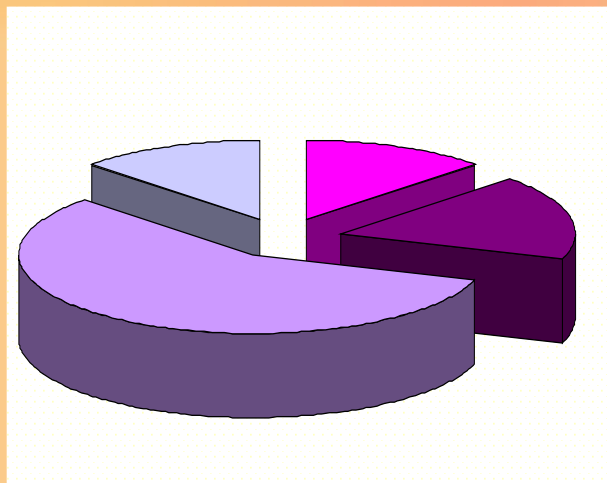
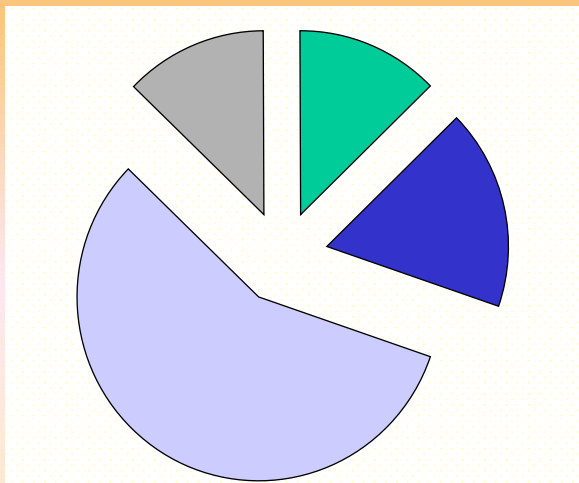
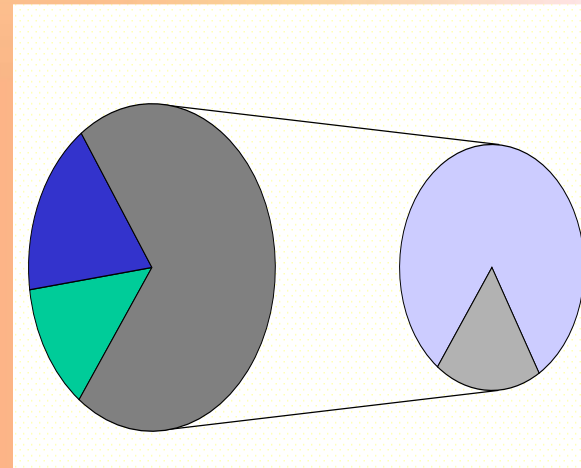
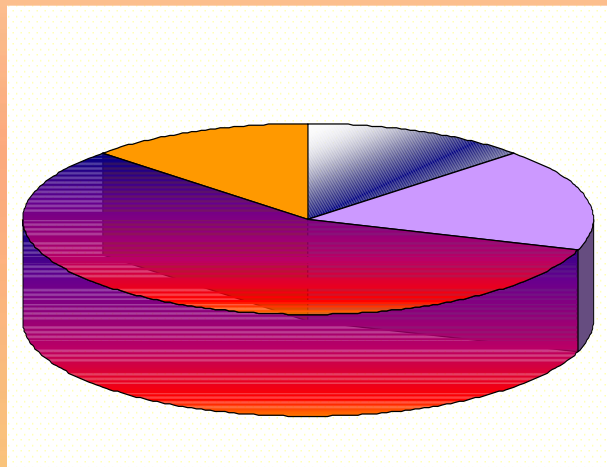
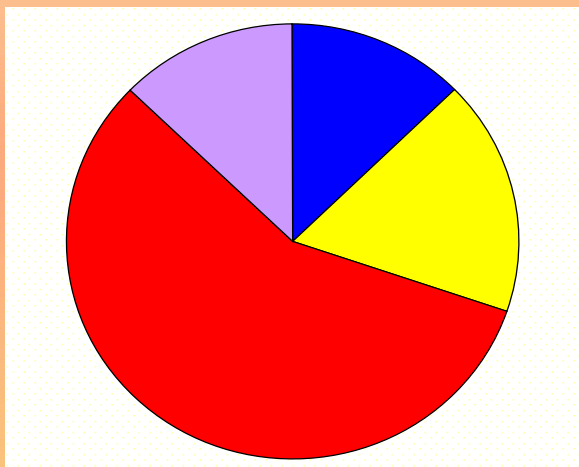
Тип диаграммы: **линейчатая**

Подтипы данного типа:



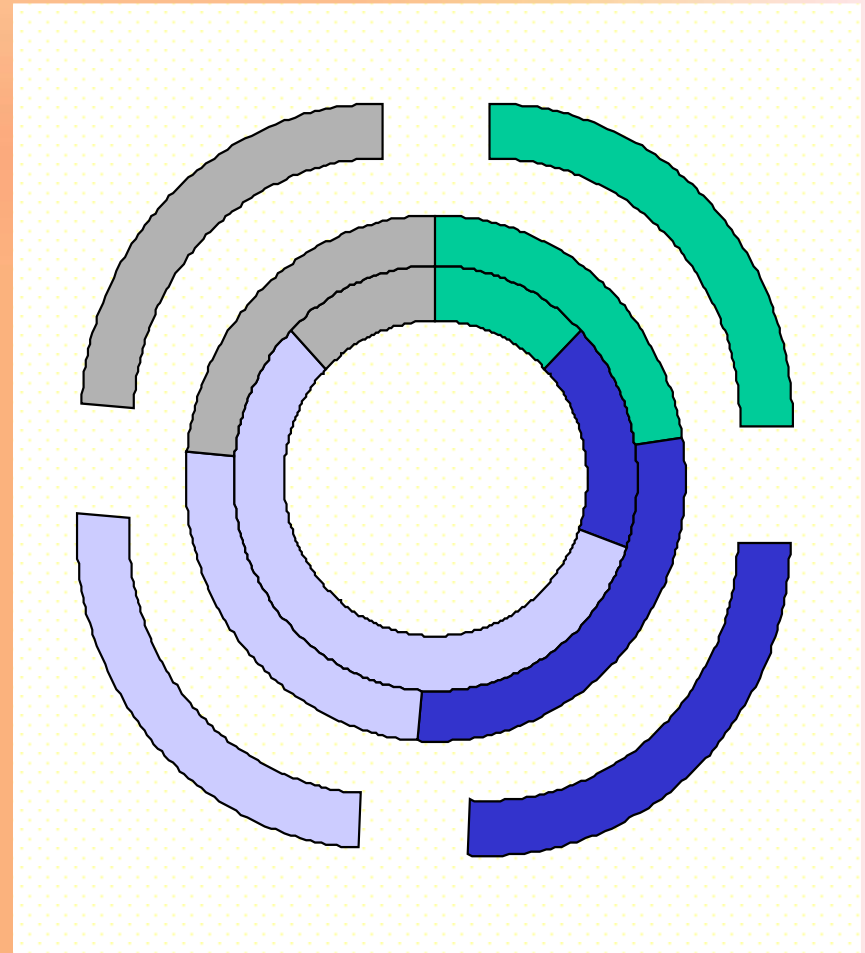
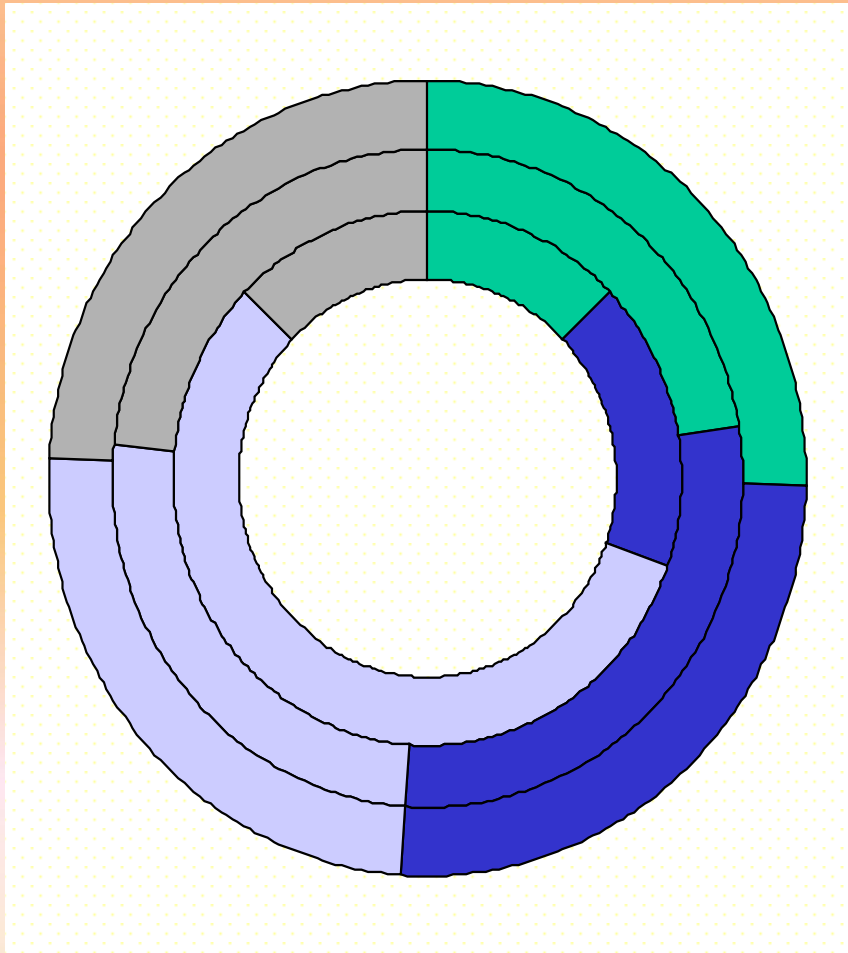
Тип диаграммы: **КРУГОВАЯ**

Подтипы данного типа:



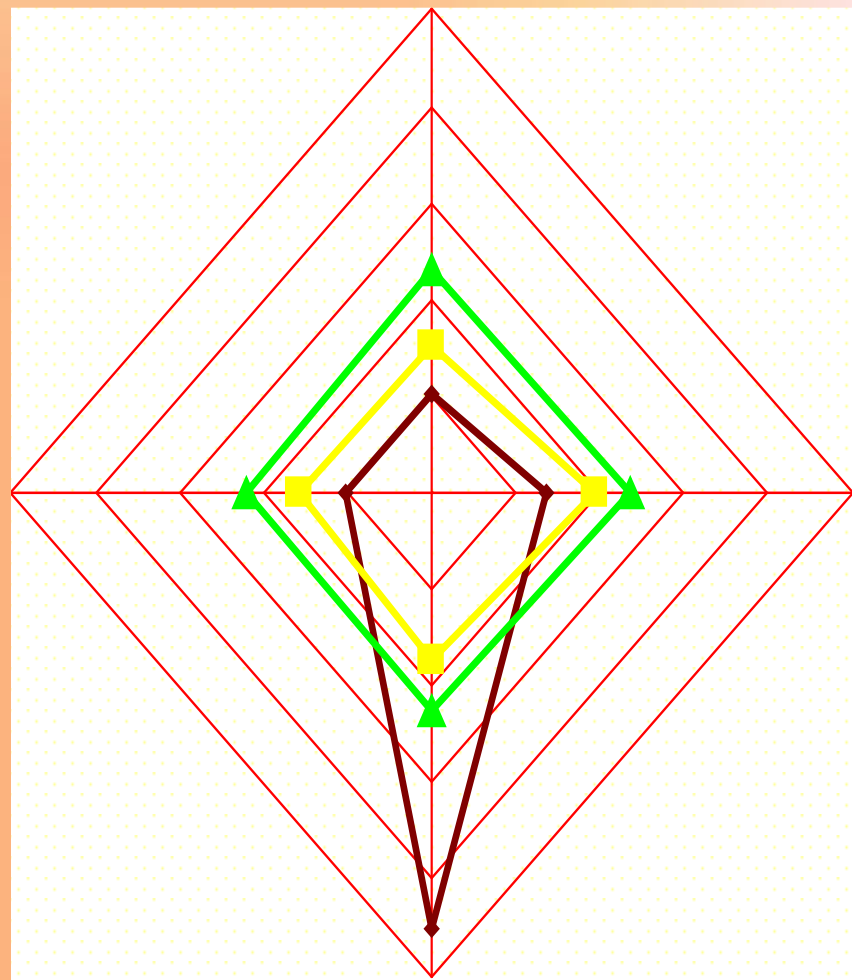
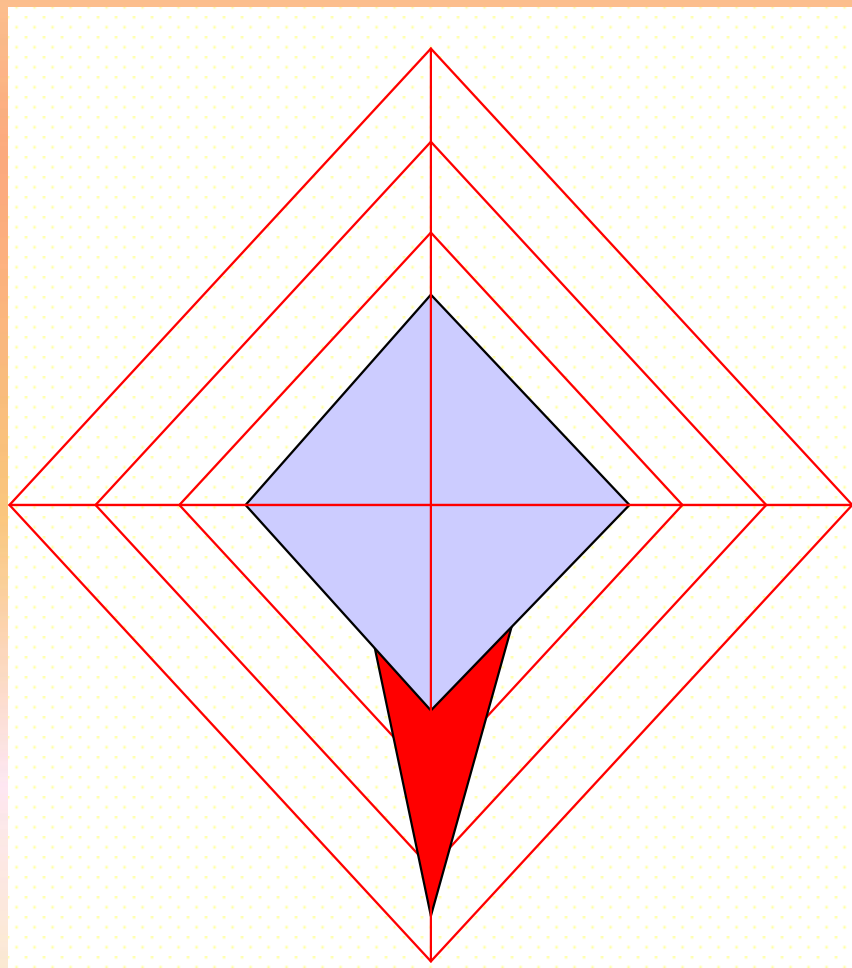
Тип диаграммы: КОЛЬЦЕВАЯ

Подтипы данного типа:



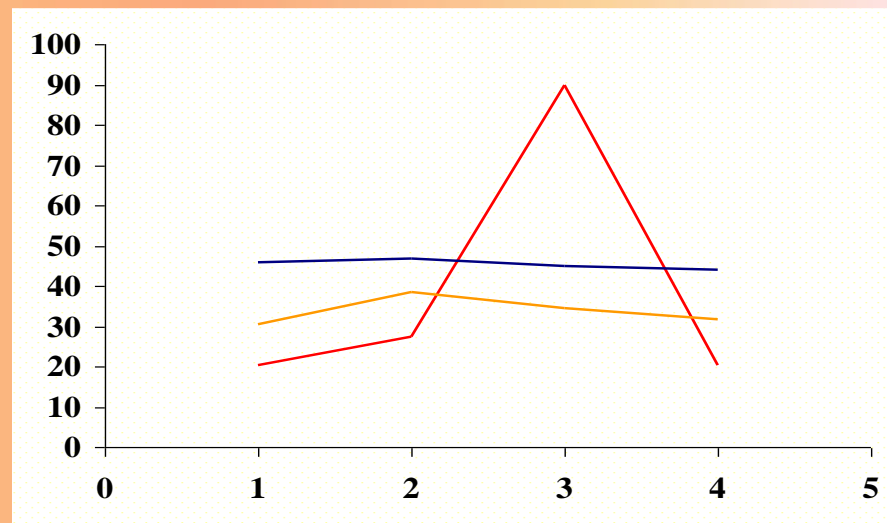
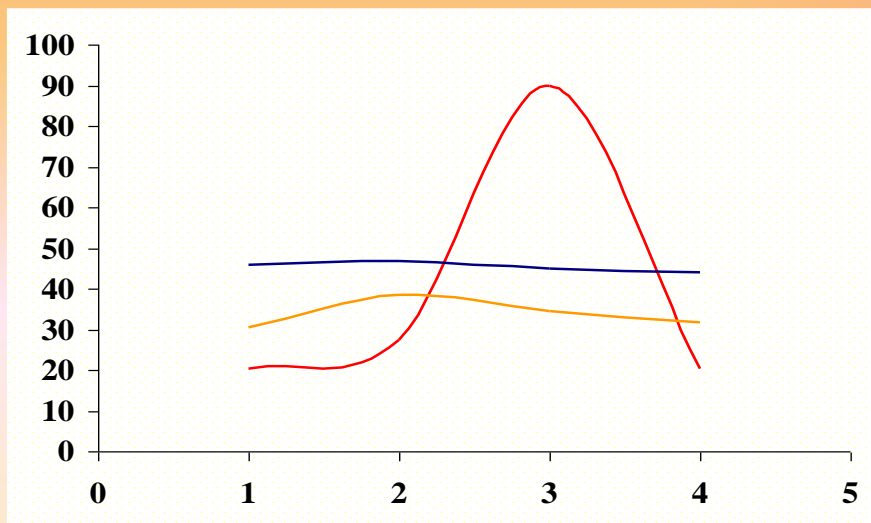
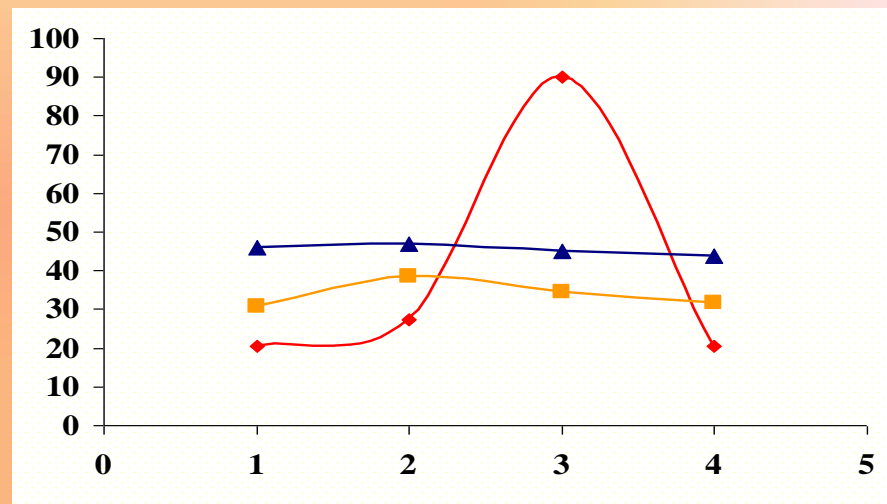
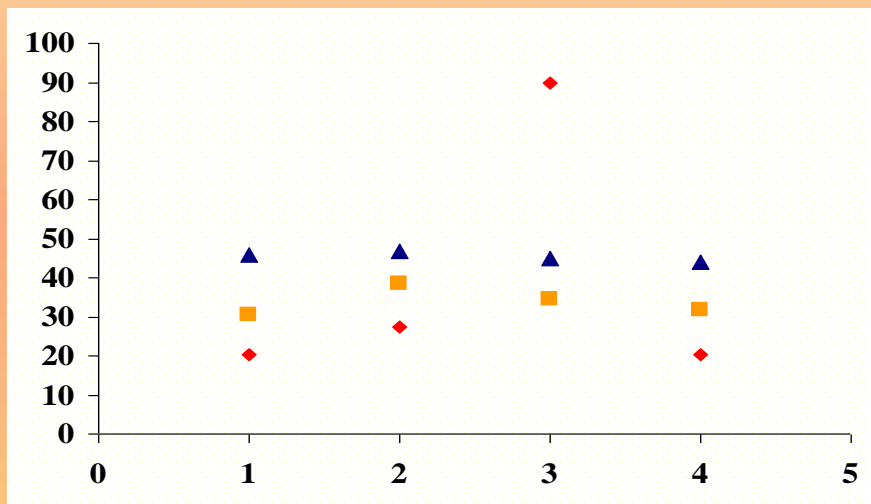
Тип диаграммы: ЛЕПЕСТКОВАЯ

Подтипы данного типа:



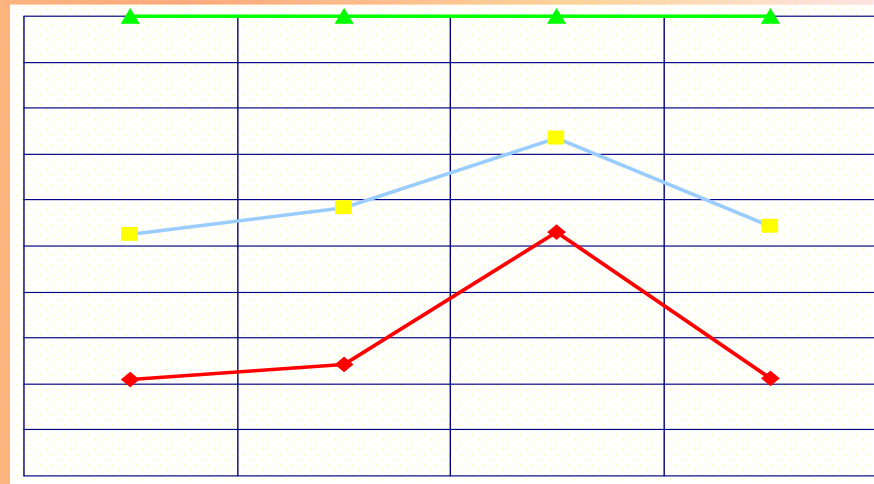
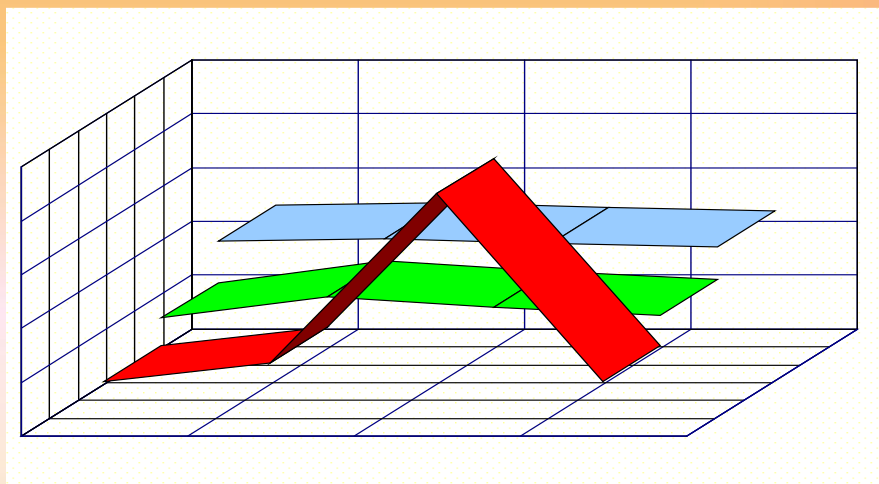
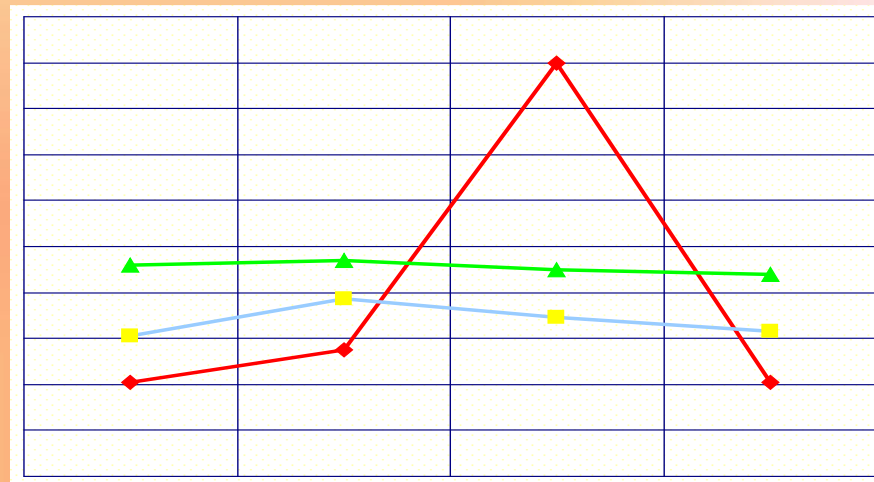
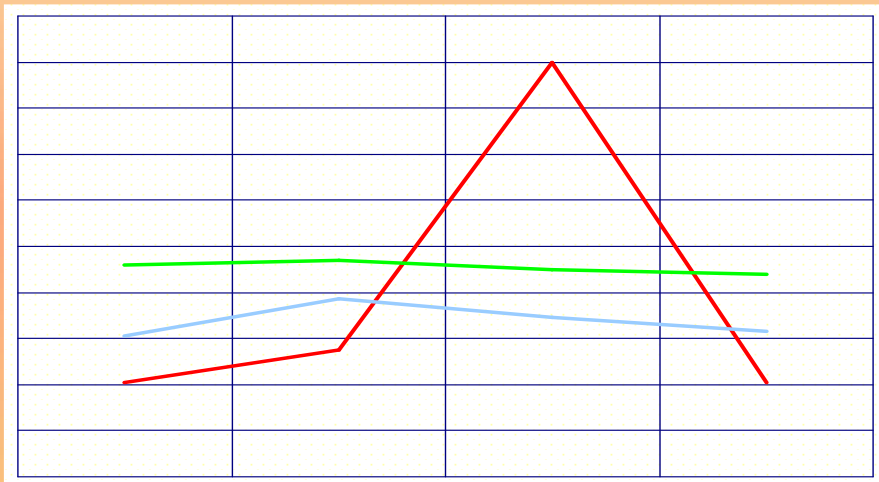
Тип диаграммы: Точечная

Подтипы данного типа:



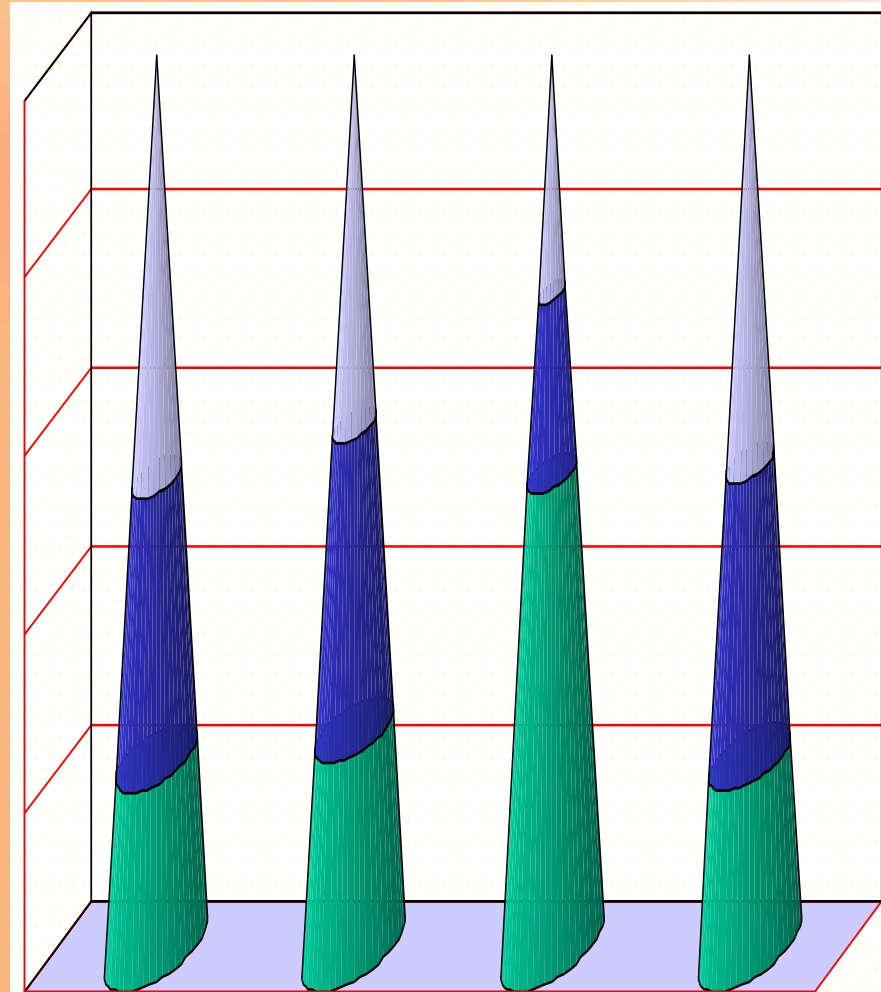
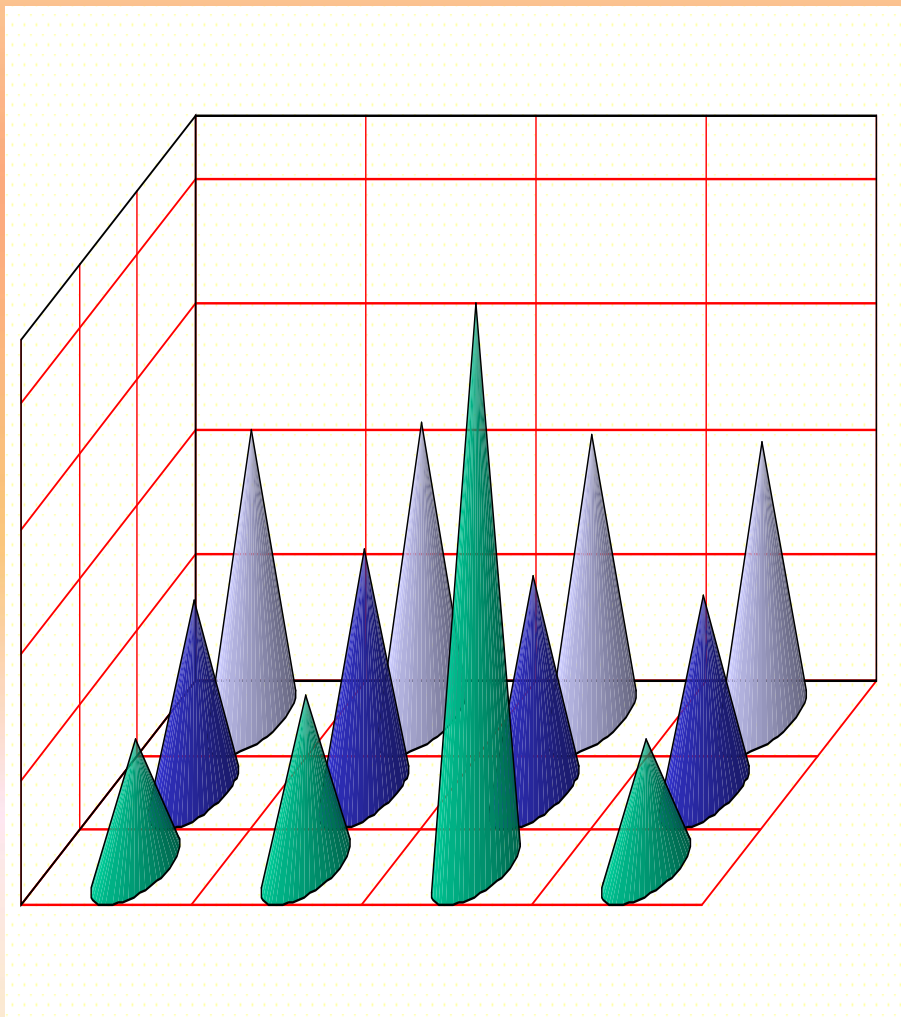
Тип диаграммы: **Г** **р** **а** **ф** **и** **к**

Подтипы данного типа:



Тип диаграммы: **КОНИЧЕСКАЯ**

Подтипы данного типа:



И ДРУГИЕ ...

Важно помнить!

Изменять
любую
диаграмму
практически как
угодно

Важно помнить!

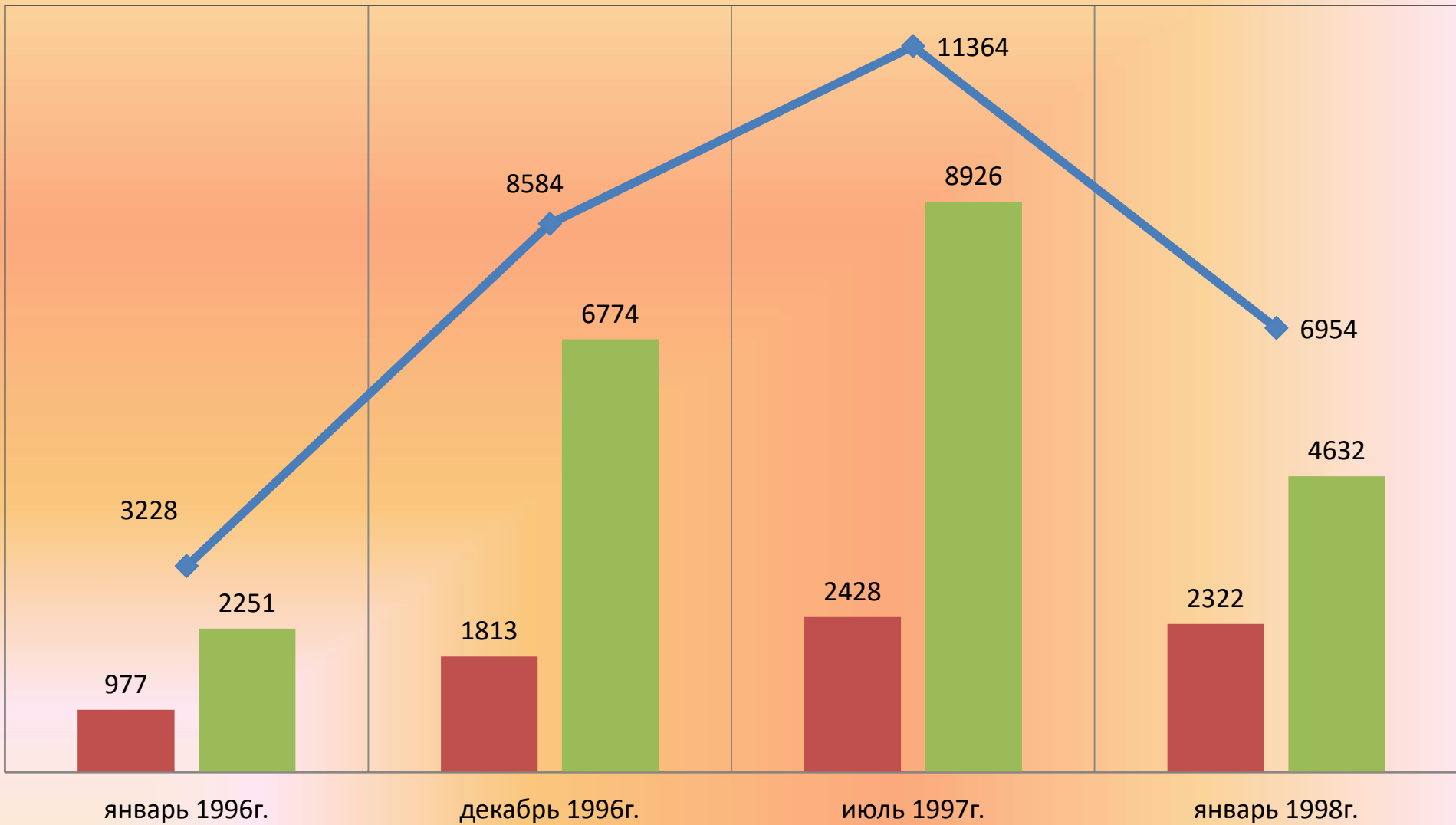
Можно
комбинировать
различные
типы плоских
диаграмм
(объемные
комбинировать
нельзя)

Например, отобразить данные на одной диаграмме различными способами (в виде гистограммы и графика) одновременно



Задолженность по заработной плате

■ Производственные сферы ■ Отрасли социальной сферы ◆ Всего



Какой тип диаграмм

Использовать?

НЕТ

ни одного четкого
правила для
определения, какие
диаграммы лучше всего
подходят для
отображения тех или
иных данных

В зависимости от того,
что Вы хотите
продемонстрировать
Вашей диаграммой,
следует подобрать
наиболее подходящий
для ЭТОГО ТИП

Как правило,
используется чисто

ИНТУИТИВНЫЙ ПОДХОД

при выборе типа

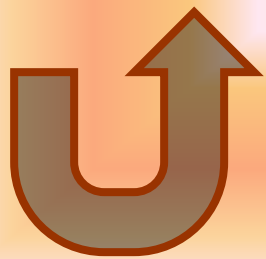
диаграмм

Для полного раскрытия темы Вам может потребоваться *несколько* диаграмм разных типов



ВОПРОСЫ САМОКОНТРОЛЯ

Что такое диаграмма?



ВОПРОСЫ САМОКОНТРОЛЯ

В чем преимущества диаграмм как способа представления числовой информации?



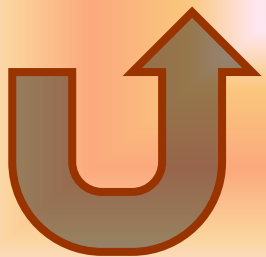
ВОПРОСЫ САМОКОНТРОЛЯ

*Чем диаграммы
отличаются друг от
друга?*



ВОПРОСЫ САМОКОНТРОЛЯ

Сколько основных типов диаграмм существует?



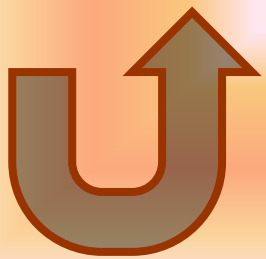
ВОПРОСЫ САМОКОНТРОЛЯ

*Перечислите типы
диаграмм*



ВОПРОСЫ САМОКОНТРОЛЯ

*Какой тип диаграмм
предпочтительнее?*



Изучение темы

закончено